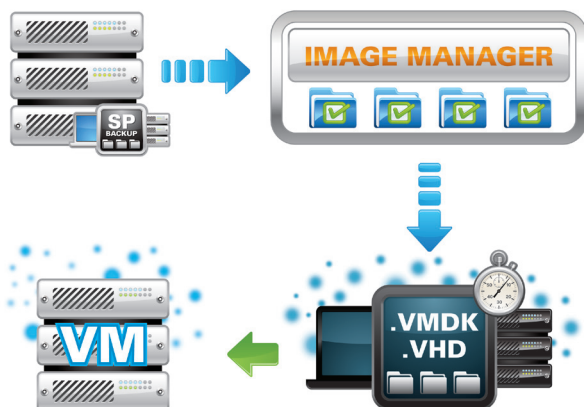


STORAGECRAFT™ SHADOWPROTECT 4™ IMAGEMANAGER ENTERPRISE

Innovative Wiederherstellung, Backup-Konsolidierung, externe Replikation und vereinfachtes Management

Sichern Sie den unterbrechungsfreien Geschäftsbetrieb und schützen Sie Ihre geschäftskritischen Daten mit ShadowProtect ImageManager Enterprise

Die Verwaltung von Backups und Wiederherstellungen ist schwierig. Viele IT-Abteilungen stehen vor der Frage, ob ihre Disaster Recovery Pläne im Ernstfall wirklich greifen. ShadowProtect ImageManager Enterprise™ bietet neue, innovative Tools für schnelle Wiederherstellung, offsite Replikation, Prüfung der Integrität der gesicherten Daten und vereinfachte Verwaltung der Backup-Image-Dateien.



Zum Lieferumfang von ShadowProtect ImageManager Enterprise gehört HeadStart Restore™ (HSR). Dieses Produkt ermöglicht Ihnen automatisierte Wiederherstellung und minimierte Ausfallzeiten. Mit HSR erstellen IT-Administratoren einen Systemwiederherstellungsauftrag, welcher mit der Wiederherstellung beginnt, bevor diese überhaupt benötigt wird. Der Wiederherstellungsauftrag wird laufend mit inkrementellen Images aktualisiert. Bei einem Systemabsturz finalisieren Sie die letzte Wiederherstellung, bereiten die virtuelle Umgebung vor, aktivieren die Technologie Hardware Independent Restore™ und starten den Server neu.

Damit ist die Wiederherstellung innerhalb weniger Minuten statt nach Stunden oder gar Tagen abgeschlossen – selbst wenn Terabytes von Daten auf dem Server gespeichert waren. Das Zeitfenster für die Wiederherstellung entfällt, da diese bereits begonnen hat, während der Server weiterhin fortlaufend Backups erstellt.

Mit ShadowProtect ImageManager Enterprise sind Sie in der Lage, Point-in-Time Backup-Image-Dateien automatisch täglich, wöchentlich und monatlich zu konsolidieren. Das vereinfacht die Koordination. Dadurch wird auch der für die Backups erforderliche Festplattenspeicherplatz reduziert. Dank der automatisch wiederholten Verifizierung der Backup-Images von ShadowProtect ImageManager Enterprise wird sichergestellt, dass sich jede Sicherung für den Fall einer Wiederherstellung in gutem Zustand befindet.

Zusätzlichen Schutz bietet die Replikationsfunktion von ShadowProtect ImageManager Enterprise zur automatischen Speicherung der Backup Images an einen separaten - lokalen oder externen - Standort. So können Sie selbst im Katastrophenfall, Ihre Systeme wieder funktionsfähig machen. Mit dieser Funktion können Sie Datensicherungen zur Einhaltung gesetzlicher oder anderer Vorgaben und zur Datenarchivierung an einem externen Standort speichern.

ShadowProtect ImageManager Enterprise verfügt zudem über Benachrichtigungsfunktionen, damit Sie jederzeit den Status Ihrer Backup Jobs und Backup Images kennen. Mit E-Mail Konfigurationen können Sie den Erfolg bzw. das Fehlschlagen von Backup Aufträgen automatisch erfassen.

ShadowProtect ImageManager Enterprise bietet folgende Vorteile:

- Minutenschnelle Wiederherstellung in HeadStart Restore.
- Automatische Konsolidierung von Backup Image-Dateien für optimale Backup-Verwaltung und reduzierten Speicherplatzbedarf.
- Wiederholte Überprüfung der Backup Images.
- Replikation von Backup Images an externen Standorten.
- Automatische Benachrichtigung über den Status der Backup-Aufträge per E-Mail.

ShadowProtect ImageManager Enterprise – Funktionen



HeadStart Restore (HSR) -

ShadowProtect ImageManager Enterprise beinhaltet die revolutionäre HeadStart Wiederherstellung. Dank dieser Technologie wird die für eine Systemwiederherstellung notwendige Zeit drastisch gekürzt. Bei einem etwaigen Systemausfall vervollständigen Sie einfach die Wiederherstellung und starten das System auf einer VHD oder VMDK-Datei, sozusagen ohne Verzögerung.



Replikation - Duplizieren Sie Ihre Point-in-Time Backup-Image-Dateien auf ein lokales Laufwerk, ein Netzlaufwerk oder an einen externen Standort. Speichern Sie Ihre Backup-Images zur schnellen Wiederherstellung lokal. Replizieren Sie Backup-Image-Dateien zur Archivierung oder für den Katastrophenfall an einen externen Standort.



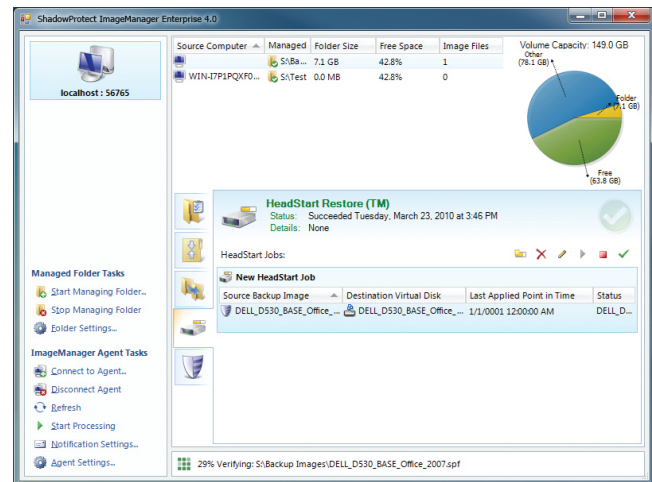
Konsolidierung - Konsolidieren Sie mit ShadowProtect ImageManager Enterprise Backup Image Dateien automatisch. So wird aufgrund von konsolidierten täglichen, wöchentlichen und monatlichen Sicherungen die Speicherplatzbelegung durch Sicherungen minimiert und die Verwaltung von Backup Images optimiert.



Überprüfung - ShadowProtect ImageManager Enterprise überprüft Sicherungsabbildketten wiederholt, damit sichergestellt ist, dass die Backup-Images nachweislich in ordnungsgemäßem Zustand sind. Damit ist bei einem etwaigen Datenverlust die schnelle, zuverlässige Datenwiederherstellung gewährleistet.



Benachrichtigung - Verfolgen Sie mit den Benachrichtigungsfunktionen von ShadowProtect ImageManager Enterprise den Status der Sicherungsvorgänge. Damit können Sie E-Mail- und SMTP Konfigurationen festlegen, die über den Erfolg bzw. über das Fehlschlagen von Backup Jobs automatisch benachrichtigen.



Sparen Sie Zeit

Minimieren Sie den erforderlichen Zeitaufwand für die Wiederherstellung Ihrer Systeme und Daten. Mit HeadStart Restore können Sie ein vollständiges System schnell und einfach wiederherstellen – genauso schnell wie ein Neustart.

Sparen Sie Geld

Stellen Sie den Geschäftsbetrieb in Minutenschnelle wieder her, nicht erst nach Stunden. Jede Minute, die für die Wiederherstellung eines Servers verloren geht, bedeutet einen Einnahmen- und Produktivitätsverlust. Minimieren Sie das Zeitfenster für Wiederherstellungen und maximieren Sie Ihren Gewinn.

Sparen Sie Speicherplatz

Mit ShadowProtect ImageManager Enterprise können Sie Ihre Backup-Images konsolidieren. Das vereinfacht die Verwaltung und verringert den erforderlichen Speicherplatz für Systemdatensicherungen.

Weitere Informationen

Weitere Informationen zu ShadowProtect ImageManager Enterprise finden Sie hier:

<http://www.storagecraft.eu/shadowprotect4.html>

StorageCraft Europe

Oberneuhofstrasse 5 - CH-6340 Baar
Tel - +41 41 768 65 34
www.storagecraft.eu - info@storagecraft.eu

StorageCraft Deutschland GmbH

Neumarkt 26 - 04109 Leipzig
Tel. +49 341/392982 - 0
www.storagecraft.de - info@storagecraft.eu