

STORAGECRAFT. SHADOWPROTECT[®]

GRANULAR RECOVERY FOR EXCHANGE

Schnelle und zuverlässige Wiederherstellung, Suche und Migration von Microsoft® Exchange Servern

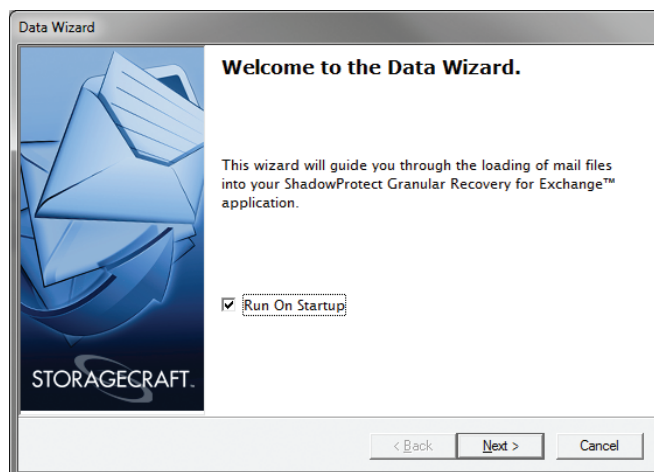
Mühevolle Wiederherstellung von Postfächern, Suche nach E-Mail-Nachrichten und Anhängen und Migration zu neuen Exchange-Servern.

Mit der ShadowProtect „Granular“ Wiederherstellung für Exchange stellen Sie einzelne oder mehrere Postfächer von Exchange Datenbank-Dateien (EDB) schnell und einfach wieder her. Die einfach zu benutzende Schnittstelle erlaubt Ihnen die schnelle Wiederherstellung oder Migration von Postfächern, Nachrichten und Anhängen von einem Exchange Backup zu einem laufenden Exchange Server oder einer PST Datei.

ShadowProtect Granular Recovery for Exchange erlaubt Ihnen das Mounten eines ShadowProtect Backup Images¹, das Ihre Exchange EDB Datei beinhaltet. Damit haben Sie die Übersicht über alle Benutzer-Postfächer. Sie können einen bestimmten Briefkasten durchsuchen, den ganzen Briefkasten oder bestimmte E-Mail-Nachrichten oder E-Mail-Beilagen mit Drag-and-Drop wiederherstellen.

ShadowProtect Granular Recovery for Exchange vereinfacht die Migration auf einen neuen Exchange Server. Wenn Ihr neuer Exchange Server online ist, erstellen Sie einfach ein Backup Image mit ShadowProtect, laden die Exchange EDB Datei in Ihr Backup Image und bewegen die Postfächer Ihrer Benutzer mit Drag-and-Drop auf den neuen Ziel-Exchange Server. Die Migration beansprucht nur Minuten anstelle von Stunden oder Tagen.

ShadowProtect Granular Recovery for Exchange ist ein leistungsfähiges Suchwerkzeug, mit dessen Hilfe Sie anhand von Kriterien, die Sie festlegen, direkt in einer gemounteten EDB- oder PST-Datei nach Postfächern und E-Mail-Nachrichten sowie (optional) nach E-Mail-Anhängen suchen können.



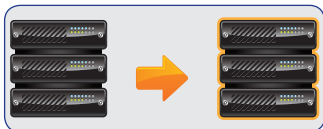
Durchsuchen Sie Ihre Exchange-Datenbank nach bestimmten Suchbegriffen oder anhand von Datumsangaben, Absender, Empfänger oder Betreff. Gleichgültig, ob sich der Suchbegriff in der Betreffzeile, im Nachrichtentext der E-Mail oder in einem Anhang befindet, ShadowProtect Granular Recovery for Exchange findet diesen Suchbegriff und nimmt ihn in den Suchbericht auf. Suchvorgänge sind in kurzer Zeit abgeschlossen und es dauert keine Tage, bis ein forensischer Bericht einer Exchange-Umgebung erstellt ist.

ShadowProtect Granular Recovery for Exchange ergänzt die preisgekrönte StorageCraft ShadowProtect™ Linie von Image Backup und Wiederherstellungs-Lösungen. Benutzen Sie zeitliche ShadowProtect Backup Images eines Exchange Servers und stellen Sie Postfächer, E-Mail-Nachrichten oder E-Mail-Anhänge einfach wieder her. Ergänzen Sie Ihre bestehende ShadowProtect Lösung mit ShadowProtect Granular Recovery for Exchange, und Sie haben eine komplette Backup-, System-, Wiederherstellungs- und Migrations-Lösung.

¹ Erstellt mit StorageCraft ShadowProtect Server oder ShadowProtect Small Business Server.

ShadowProtect Granular Recovery for Exchange bietet folgende Vorteile:

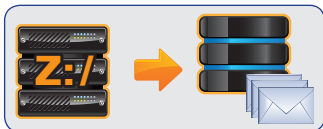
- Stellt Postfächer, E-Mail-Nachrichten und E-Mail-Anhänge wieder her.
- Migriert oder stellt individuelle Postfächer schnell und einfach wieder her.
- Sucht individuelle Postfächer oder Nachrichten nach bestimmten Schlüsselwörtern ab. Suche in E-Mail Anhängen mit optionalem Agenten.
- Migriert Benutzer einfach auf eine neue Exchange Version.
- Generiert umfassende Berichte für vereinfachte Verwaltung von Exchange.
- Benutzung mit ShadowProtect Server oder ShadowProtect Small Business Server für kompletten Exchange Backup, System Wiederherstellung und Migration.



1. ShadowProtect Backup Image von einem Exchange Server erstellen



2. ShadowProtect Backup Image einen Laufwerk-Buchstaben zuordnen



3. Auf Exchange EDB Datei zugreifen



4. Postfächer, E-Mail-Nachrichten und E-Mail-Anhänge wiederherstellen, migrieren und abfragen

Systemanforderungen für ShadowProtect Granular Recovery for Exchange System²

- Windows XP Professional, Windows Server 2003 Standard, Windows Server 2003 Data Center, Windows 2003 Server Enterprise, Windows Server 2008 Standard, Windows Server 2008 Data Center, Windows 2008 Enterprise, Windows Server 2008 R2, Windows Vista Business, Windows Vista Ultimate, Windows Vista Enterprise, Windows 7 Professional, Windows 7 Enterprise oder Windows 7 Ultimate³
- Virtuelle Umgebungen: VMware Server 1.x and 2.x, VMware Workstation 6.x and 7.x for Windows, Microsoft Virtual Server 2005 R2, Microsoft Hyper-V, Microsoft Hyper-V Server 2008, Microsoft Hyper-V Server 2008 R2, Microsoft Virtual PC 2007, VMware ESX/ESXi 3.5, 4.0, 4.1
- Microsoft® Office Outlook 2000 oder neuer
- Microsoft .NET Framework 2.0
- Intel® Pentium® Typ Prozessor
- Minimum 1024 MB RAM
- 200 MB freier Festplattenspeicher für die Installation⁴
- Bildschirm 800x600 oder höhere Auflösung.⁵

Sparen Sie Zeit

Vermeiden Sie den Zeitverlust, den Sie für die Wiederherstellung Ihrer ganzen Exchange Datenbank in Kauf nehmen müssten. Stellen Sie bestimmte Postfächer, E-Mail-Nachrichten oder E-Mail-Anhänge mit ShadowProtect Granular Recovery for Exchange schnell wieder her. Stellen Sie die benötigten Postfächer und Dateien mit Drag-and-Drop, von Ihrem EDB Datei Backup auf Ihren laufenden Server oder auf eine PST Datei wieder her.

Sparen Sie Geld

Exchange Migrationen können teuer und aufwendig sein. ShadowProtect Granular Recovery for Exchange erlaubt Ihnen eine schnelle und einfache Migration auf Ihren neuen Exchange Server. In wenigen Minuten bewegen Sie die Postfächer mit Drag-and-Drop von Ihrer alten Exchange Datenbank auf Ihren neuen laufenden Server. Exchange upgraden braucht nur noch Stunden anstatt Tage oder Wochen.

Sparen Sie Speicherplatz

ShadowProtect Granular Recovery for Exchange erlaubt Ihnen, umfassende Rapporte zu generieren, sodass Sie unerwünschte Postfächer, E-Mail-Nachrichten und E-Mail-Anhänge finden und löschen können. Die Verwaltung von Exchange wird vereinfacht und Speicherplatz minimal beansprucht.

Zusätzliche Informationen

Weitere Informationen zu ShadowProtect Granular Recovery for Exchange auf:

www.storagecraft.eu/ShadowProtectGRE-DE

StorageCraft Europe

Oberneuhofstrasse 5, CH-6340 Baar
info@storagecraft.eu - +41 41 768 65 34
www.storagecraft.eu

² StorageCraft ShadowProtect Granular Recovery for Exchange unterstützt Microsoft® Exchange Server 5.5, Exchange Server 2000, Exchange Server 2003, Exchange Server 2007 und Exchange Server 2010.

³ 32-Bit- und 64-Bit-Versionen dieser Betriebssysteme werden unterstützt.

⁴ Zusätzlicher Speicherplatz ist für die Verarbeitung von Protokolldateien beim Öffnen von EDB-Dateien erforderlich.

⁵ Eine umfassende Liste mit Systemanforderungen finden Sie in der Readme-Datei von ShadowProtect Granular Recovery for Exchange.